

An aerial photograph of a small, forested island in a large body of water. The island is covered in dense green trees and has a few buildings, including a prominent white structure with a dark roof near the shore. A thin cable or line runs along the edge of the island. The water is a deep blue-grey color, and the sky is clear and light blue. The text 'Kaberneeme Merekabel' is overlaid in a white, cursive font across the middle of the image.

Kaberneeme Merekabel

Kaberneeme Merekabel

detsember 2023

Taust: Kaberneeme poolsaare neeme tipp on populaarne koht, kus meeldib käia nii külaelanikel kui ka paljudel teistel loodust ja merd armastavatel külalistel. Paraku on neeme tipp olnud aastaid hooldamata ja järelevalveta. Sinna on nõukogude aeg jätnud laguneva piirivalvehoone ja sellega seotud betoonist ehitusjääke. Neemel asuv kinnistu on eraomand, mis piirneb lõunapoolt RMK maaga.

Eesmärk ja visioon: Poolsaare tipu kinnistusse investeerimise eesmärk on säilitada see Kaberneeme avaliku alana, seda eriti külaelanike jaoks ning tagada seal asjakohane hooldus ja heakord. Eesmärk ja visioon on luua sinna väikene "Merekabel" koos puhkehoone, tuulekoja ja ümbritseva puhkealaga, kus saab viljeleda inspireerivat kultuuri.

Eritingimused: Äärmiselt oluline on jälgida, et külastajate arv, ürituste suurus ja külaliste sõidukide hulk oleksid piiratud. Seda eesmärgil kaitsta neeme tippu kui rahulikku kohta ja mitte häirida Kaberneeme külaelu. Nii näiteks on plaan mitte lubada sinna liigelda suurte reisibussidega ja muu rasketehnikaga.

Uus detailplaneering: Uue detailplaneeringu algatamine puudutab peamiselt kinnistu kasutusotstarbe muutmist ärimaaks ning hoonetele sealhulgas Merekabelile ehitustingimuste laiendamist kõrguse osas.

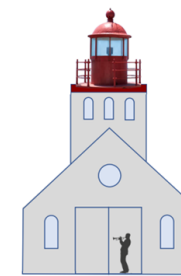
Concept

Meie soov on edendada piirkonna mere- ja rannakultuuri selle kaudu, et loome mererannale kohaliku kultuuri rikastava uue väikese koormusega külastuskoha - Merekabeli, väikese kontserdisaali koos ööbimisvõimalusega ja kohaselt korrastatud ning hooldatud lähiümbrusega, mis ühest küljest toob täiendavalt inimesi mere äärde ja, aga samas loob avalikuks juurdepääsuks ning mereranna säästvaks kasutamiseks oluliselt paremad tingimused.

Sellise kasutuse kavandamine võimaldab ka oluliselt vähendada (toetudes näiteks RMK poolt korrastatud ja loodud puhkekohtade kasutuselevõtu kogemustele) täna siiski aeg-ajalt toimuvat vandalismi ja looduse reostamist ranna-alal seal viibivate inimeste poolt.

Sihtgrupp, tegevused ja tingimused

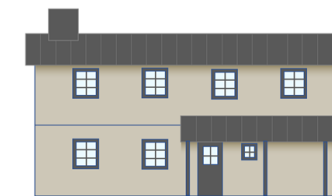
- **Regulaarsed külastajad:** Peamine sihtgrupp on tegelikult samad inimesed, kellele see koht on juba armsaks saanud ja kellele seal olemine pakub meelerahu. Paremaks äraolemiseks kavandame esimeses etapis praeguse allesjäänud piirivalvehoone asemele ehitada tuulekoja (väike paviljon). Lisaks on plaanis rajada avalik tualett ja paigaldada prügikastid.
- **Väikesed kontserdid ja üritused:** Järgmises etapis rajatavas Merekabelis saab korraldada esinemisi, väikeseid kontserte, luuleüritusi, piiratud osalejete pulmi jms tseremooniaid. Ürituste suuruse ja sageduse osas on oluline piirata nende suurus ning osalejate arvu.
- **Majutus tavakülalistele või väikestele gruppidele:** Kolmandas etapis on plaanis rajada puhkehoone, kus saab pakkuda majutust lastelaagrite korraldajatele, koolituste läbiviijatele, väikestele kooridele, muusikaansamblikele ja teistele kultuuri viljelevatele gruppidele. Samuti on teretulnud ärikliendid mitmepäevaste seminaride ja koosviibimiste läbiviimiseks. Oluline on jälgida ja piirata külaliste liiklemist autodega ning pakkuda parkimist vaid 2-3 sõidukile. Majutusteenuse osutamise eesmärk on rahastada neeme tipu puhkeala ja rajatiste korrashoidu.



Merekabel

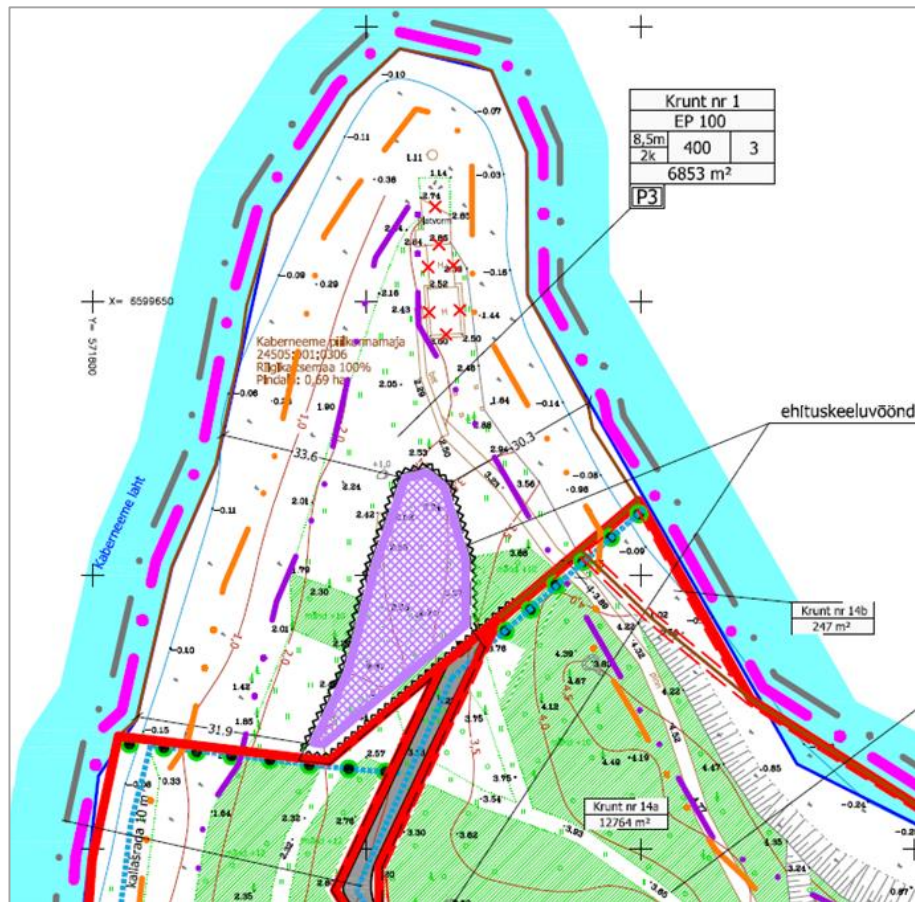


Tuulevari

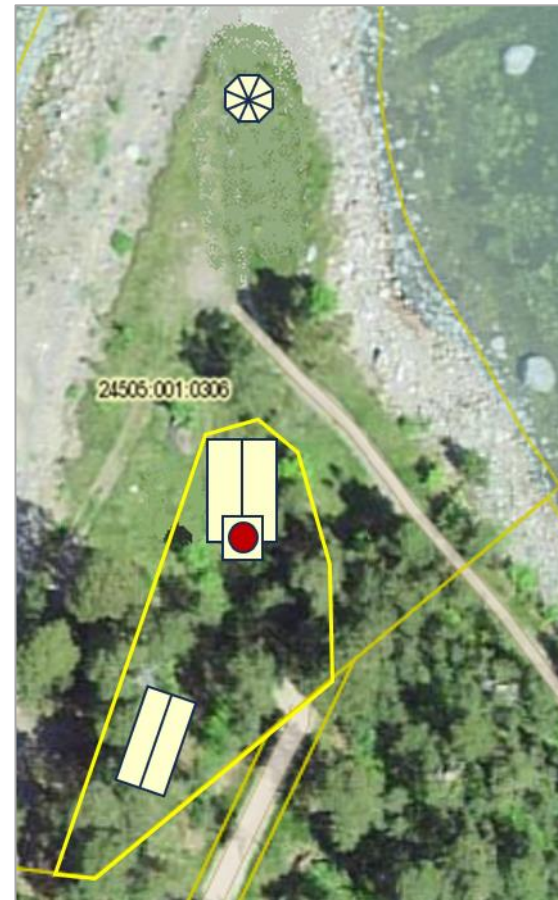


Pelgupaik

Kaberneeme Merekabel



Praegu kehtiv detailplaneering



Planeeritud peahooned



Merekabel

Tuulevari



Pelgupaik



Kaberneeme poolsaare tipp praegu. Vaade idast



Kaberneeme poolsaare tipp planeeritud kabeli ja tuulevarjuga. Vaade idast

Kaberneeme Merekabel

Kontakt

Tarmo Nurmetalu, Lars Björck

+372 578 39939

info@kapraranna.ee